



工業安全護具

INDUSTRIAL SAFETY EQUIPMENT

CAT-2010A



公元2010年3月

HC-31 HC-31R PE工程帽
HC-32 HC-32R ABS工程帽



HC-33 HC-33R 日式工程帽



HC-81 HC-81R 澳洲工程帽



ABS 工程安全帽

符合CNS標準1336-Z3001規定。
內銷檢查登記第73276號。
並投保產品責任險1000萬元。
帽殼：耐衝擊ABS塑鋼材質。
帽帶：1. M-1G綠色鬆緊帶。2. M-1BW白色鬆緊帶。
3. M-1GJ勾式鬆緊帶。4. M11灰色尼龍帶。
5. M12灰色尼龍帶+扣具。6. M15滑鈕式尼龍帶。
帽內套：1. M2 PE一體成型內套(標準配備)。
2. M22尼龍布內套。
3. M22R旋鈕式尼龍內套+柔軟襯墊。
顏色：1. 白 2. 黃 3. 橙 4. 藍 5. 橘紅 6. 紅。
印字：可加印公司名稱、標誌、編號或貼色條。
(工資另外計價)

HC-33 日式工程帽

符合CNS標準1336-Z3001規定。
內銷檢查登記第73276號。
並投保產品責任險1000萬元。
帽殼：耐衝擊ABS塑鋼材質。
帽帶：1. M13灰色尼龍帶+扣具
(標準配備)。
2. M14滑鈕式帽帶。
帽內襯：緩衝隔熱彈性保麗龍。
帽內套：1. M23耐候性尼龍帶+柔軟襯墊
(標準配備)。
2. M23R旋鈕式尼龍內套+柔軟襯墊。
顏色：白、黃、橙、藍、橘紅。
印字：可加印公司名稱、標誌、編號或
貼色條。
(工資另外計價)

HC-81 澳洲安全帽

符合CNS標準1336-Z3001規定。
內銷檢查登記第73276號。
並投保產品責任險1000萬元。
帽殼：耐衝擊ABS塑鋼材質。
帽帶：M18舒適性帽帶+扣具。
帽內套：1. M28有八個固定點之尼龍內套+
柔軟襯墊(標準配備)。
2. M28R旋鈕式尼龍內套+柔軟襯墊。
顏色：白、黃、橙、藍。
印字：可加印公司名稱、標誌、編號或
貼色條。(工資另外計價)

● 型錄所標示數據僅供參考，精準尺寸以實品為準。



BLUE EAGLE® 藍鷹工業安全用品

BP-65 PE 輕便帽



安全帽帶



PP-550 隔離衣



P-053 遮陽帽



P-0531 遮陽帽



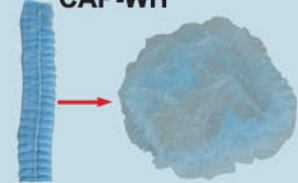
NP-316 防塵頭巾



NP-300 藍色衛生帽



**CAP-BL
CAP-WH**



BP-65 輕便帽

顏色：1.白 2.黃 3.藍 4.橘紅 5.紅。
帽帶：鬆緊帽帶為標準配備。
敬告：輕便帽不能代替工程安全帽使用。
印字：可加印公司名稱、標誌、編號或貼色條。
(工資另外計價)

(使用於防止輕度碰撞之場所)

PP-550 隔離衣

30gm/m不織布製成，鬆緊袖口。
Size:120x140cm:100pcs/箱

P-053 遮陽帽

可用於工程安全帽上，減少陽光照射面積。

P-0531 遮陽帽含圍巾

可用於工程安全帽上，減少陽光照射面積。

NP-316 防塵頭巾

PP不織布0.4x長500mmx寬680mm。
PC鏡片0.2x100x170mm。
綁帶二條長600mm。

NP-300 藍色衛生帽

材質：藍色壓紋PP不織布。
厚度：0.5m/m。
寬度：64cm。
高度：12cm。

● 型錄所標示數據僅供參考，精準尺寸以實品為準。



NP-12
活性炭口罩



NP-12K
活性炭口罩(單包裝)



NP-12CK
活性炭纖維口罩



NA-399
奈米級口罩



NP-13
防塵口罩



NP-13S
兒童防塵口罩



NP-18
防塵口罩



NP-20
活性炭口罩



NP-3D
折合式口罩



NP-3DS
兒童折合式防塵口罩



NP-3DC
折合式活性炭口罩



NP-3DCS
兒童折合式活性炭口罩



NP-12 活性炭口罩

本產品經過美國NELSON實驗室測試，細菌過濾效果(B.F.E)為99%，並於產品上烙印BLUE EAGLE字樣。結構為四層，含內外二層不織布，外層為潑水層，內層為吸汗層、一層活性炭布層、一層熔噴布層組成，貼鼻部有固定片。
尺寸：0.7×90×175mm。
另有0.7×90×145mm可供選購。

NP-12K 活性炭口罩

本產品為NP-12單一包裝型，每片都由機械自動包裝而成，方便打開，包裝袋為綠色容易辨識區分。

NP-12CK 活性炭纖維口罩

本產品之活性炭層改由活性纖維布替代，吸附力為一般活性炭2倍以上。包裝袋為藍色容易辨識區分。

NA-399 奈米級口罩

本產品經過美國NELSON實驗室測試，細菌過濾效果(B.F.E)為99%。再經由台灣知名檢驗公司SGS，以AATCC 100檢測金黃色葡萄球菌、肺炎桿菌、大腸桿菌、綠膿桿菌結果均為99.99%。結構為三層，外層為奈米布層、中層為熔噴布層、內層為吸汗層組成，貼鼻部有固定片。
尺寸：0.7×90×175mm。

● 型錄所標示數據僅供參考，精準尺寸以實品為準。

NP-13 防塵口罩

本產品經過美國NELSON實驗室測試，細菌過濾效果(B.F.E)為99%，並於產品上烙印BLUE EAGLE字樣。結構為三層，含內外二層不織布，外層為潑水層，內層為吸汗層、中層為熔噴布層，貼鼻部有固定片。
尺寸：0.5×90×175mm。

NP-13S 兒童防塵口罩

尺寸為0.5×90×145mm，材質皆與NP-13相同，這個尺寸也適合比較嬌小的女性朋友使用。
另有0.5×90×125mm可供選購。

NP-18 防塵口罩

本產品內有兩層不織布，外兩層為純綿紗布。
尺寸：2×110×150mm

NP-20 活性炭口罩

本產品中層為活性炭布加兩層不織布，外兩層為純綿紗布。
尺寸：3×110×150mm

NP-3D 折合式口罩

本產品經過美國NELSON實驗室測試，細菌過濾效果(B.F.E)為99%，並於產品上烙印BLUE EAGLE字樣。結構為三層，含內外二層不織布，外層為潑水層，內層為吸汗層、中層為熔噴布層。此產品打開為立體形狀，具有空氣室，呼吸順暢，兩頰非常貼合舒適。
本產品增加一款較小尺寸，符合臉型較小的女性朋友及兒童使用

NP-3DC 折合式活性炭口罩

本產品經過美國NELSON實驗室測試，細菌過濾效果(B.F.E)為99%，並於產品上烙印BLUE EAGLE字樣。結構為四層，含內外二層不織布，外層為潑水層，內層為吸汗層、一層活性炭布層、一層熔噴布層組成。此產品打開為立體形狀，具有空氣室，呼吸順暢，兩頰非常貼合舒適。



F-710
防塵口罩



F-710C
活性炭口罩



F-710CV
活性炭口罩



N 1125OV
活性炭口罩



F-323A
網式防塵口罩



F-323
防塵口罩本體



F-323AC
網式活性炭口罩



F-323C
活性炭口罩本體



NP-22 防塵口罩



F-2 濾塵片



NP-22A 活性炭口罩



F-3A 活性炭片



B-28
子母活性炭口罩



NP-23
活性炭口罩



NP-25
活性炭口罩



NP-15 紙口罩



NP-16 防塵口罩



F-710 防塵口罩

符合美國NIOSH N95標準。
尺寸：1.3x125x130mm，貼鼻部附固定片，內部有軟墊，頭頸部各由5mm寬橡膠帶固定。

F-710C 活性炭口罩

符合美國NIOSH N95標準。
尺寸：1.3x125x130mm，貼鼻部附固定片，內部有軟墊，頭頸部各由5mm寬橡膠帶固定。

F-710CV 活性炭口罩

符合美國NIOSH N95標準。
尺寸：1.3x125x130mm，貼鼻部附固定片，內部有軟墊，頭頸部各由5mm寬橡膠帶固定。

N-1125OV 活性炭口罩

美國Willson廠牌，符合美國NIOSH N95標準，具有閥門呼吸更省力。

F-323A 網式防塵口罩

由固定式軟網及更換式本體組成，本體符合歐洲P2標準，軟網具有彈性，可隨意揉捏。

F-323AC 網式防塵口罩

說明同上，本體為活性炭本體。

NP-22 防塵口罩

黃色PE口罩，有空氣室，呼吸無壓迫感，附棉質墊布，濾棉可更換，口罩尺寸：90x100mm，濾片尺寸：2.0x73x90mm。

NP-22A 活性炭口罩

與NP-22相同，濾片由進口活性炭片與濾棉貼合，活性炭尺寸：1.5x73x90mm。

B-28 子母式活性炭口罩

口罩為弧形設計，服貼舒適，外層花格TC布料，中層不織布，內層黑色TC布料，配合可更換黏貼式活性炭口罩。

NP-23 活性炭口罩

外層花格TC布料，中層活性炭片及不織布，內層黑色TC布料。

NP-25 活性炭口罩

口罩為弧形設計，服貼舒適，外層花格TC布料，中層活性炭片及不織布，內層黑色TC布料。

● 型錄所標示數據僅供參考，精準尺寸以實品為準。



3M 8710 / 3M8810
P1/P2 防塵口罩



3M 8812
P1 防塵口罩



3M 8210
N95 防塵口罩



3M 8511
N95 防塵口罩



3M 9913
P1 活性碳口罩



3M 9913V / 9914
P1 活性碳口罩



3M 9042A / 9010
P1 活性碳口罩/N95折合式口罩



3M 8214
N95 電焊口罩



3M 8247
R95 活性碳口罩



3M 8577
P95 活性碳口罩



3M 8246
R95 酸性氣體口罩



3M 8576
P95 酸性氣體口罩



3M 3200單罐式
單罐防毒口罩



3M 3001-100
有機濾罐



3M 3700
濾棉固定盒



3M 3744
P2活性碳濾綿



3M 8710 P1防塵口罩

符合澳洲、紐西蘭P1標準，對粉塵過濾效率達80%以上，好呼吸，阻抗特低。貼鼻部附固定片，內部有軟墊，頭頸部各由鬆緊帶固定。

3M 8812 P1帶閥防塵口罩

8710帶閥型，呼吸更省力。

3M 8210 N95防塵口罩

符合美國 NIOSH N95標準，對粉塵過濾效率達95%以上。貼鼻部附固定片，內部有軟墊，頭頸部各由鬆緊帶固定。

3M 8511 N95 防塵口罩

8210帶閥型，呼吸更省力。

3M 3200 單罐式防毒口罩

單濾罐式，質輕柔軟，舒適輕便，可搭配3000系列濾材使用。

3001-100 有機濾罐

搭配3200面具使用的有機氣體濾罐。

3M 9913 P1活性碳口罩

符合澳洲、紐西蘭P1標準，對粉塵過濾效率達80%以上，內有活性碳層，可過濾有機氣體。好呼吸，阻抗特低。貼鼻部附固定片，內部有軟墊，頭頸部各由鬆緊帶固定。

3M 9913V/9914 P1 帶閥活性碳口罩

9913V為P1標準，9913帶閥型，紐澳認證。
9914為P1標準，9913帶閥型，歐洲認證。

3M 9042A/9010 P1活性碳/N95折合式口罩

3M 9042A符合澳洲、紐西蘭P1標準，折合式攜帶方便，不佔空間。內有活性碳層，可過濾有機氣體。貼鼻部附固定片，內部有軟墊，頭頸部各由鬆緊帶固定。

3M 9010符合美國 NIOSH N95標準，折合式攜帶方便，不佔空間。對粉塵過濾效率達95%以上。

3M 8214 N95電焊用口罩

符合美國 NIOSH N95標準，對粉塵過濾效率達95%以上。本產品針對電焊作業場所使用。

3M 8247 R95活性碳口罩

符合美國 NIOSH R95標準，對粉塵過濾效率達95%以上，內有附活性碳層，可過濾有機氣體。貼鼻部附固定片，內部有軟墊，頭頸部各由鬆緊帶固定。

3M 8577 P95活性碳口罩

8247帶閥型，呼吸更省力。

3M 8246 R95酸性氣體口罩

符合美國 NIOSH R95標準，對粉塵過濾效率達95%以上，內有附活性碳層，可過濾有機及酸性氣體。貼鼻部附固定片，內部有軟墊，頭頸部各由鬆緊帶固定。

3M 8576 P95帶閥酸性氣體口罩

8246帶閥型，呼吸更省力。

3M 3700 濾棉固定盒

搭配3200面具使用的固定盒。固定盒配合3744活性碳濾棉使用。

3744 P2 活性碳濾棉

P2等級活性碳濾棉，搭配3700固定盒使用，更換方便。可有效過濾電焊煙塵及粉塵。

● 型錄所標示數據僅供參考，精準尺寸以實品為準。

**3M 6200 中
半面式防毒口罩**



**3M 6800 中
全面式防毒面具**



**3M 110
單用氣體偵測器**



**3M 740
四用氣體偵測器**



**3M 6001
有機濾罐**



**3M 6002
酸性濾罐**



**3M 6003
有機酸性濾罐**



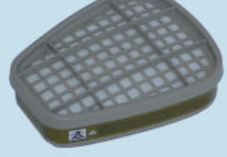
**3M 6004
氨氣濾罐**



**3M 6005
甲醛濾罐**



**3M 6006
綜合濾罐**



**3M 7093 P100 防塵濾罐
(可測試氣密性)**



**3M 7093C P100有機濾罐
(可測試氣密性)**



**3M 2071
P95 濾棉**



**3M 2091
P100 濾棉**



**3M 2096
P100 酸氣濾棉**



**3M 2097 P100 濾棉
(可防有機異味)**



**3M 5N11
N95濾棉**



**3M 501
濾蓋**



**3M 502
濾蓋**



**3M HP-156
片狀吸油棉**



3M 6200 半面式防毒口罩

雙濾罐式，質輕柔軟，舒適輕便，可搭配多種濾材使用，以確保您呼吸系統的健康。6000全系列符合美國 NIOSH 標準。

3M 6800 全面式防毒面具

雙濾罐式，全面罩可保護眼睛及臉部，可搭配多種濾材使用以確保您呼吸系統的健康。6000全系列符合美國 NIOSH 標準。

3M110 單用氣體偵測器

此氣體偵測器為單用拋棄型，買入後保固2年，110備有氧氣、一氧化碳及硫化氫三種機型可選擇。並同時具有聲音、震動、警示燈三種警示功能。

3M 740 四用氣體偵測器

此氣體偵測器可同時用於可燃性氣體、氧氣、一氧化碳及硫化氫四種氣體。並同時具有聲音、震動、警示燈三種警示功能。

3M 6001 有機濾罐

可有效過濾有機氣體。

3M 6002 酸性濾罐

可有效過濾酸性氣體。如氯氣、鹽酸、二氧化硫、硫化氫、次氯酸。

3M 6003 有機酸性濾罐

可有效過濾有機、氯氣、鹽酸、二氧化硫、硫化氫、及次氯酸。

3M 6004 氨氣濾罐

可有效過濾氨氣及部分氮衍生的化合物氣體。

3M 6005 甲醛濾罐

可有效過濾甲醛氣體。

3M 6006 綜合濾罐

3M的綜合型濾罐。

7093 P100 防塵濾罐

美國 NIOSH P100等級，對粉塵過濾效率達99.97%以上，此濾罐裝上後可測試氣密性，對於您的安全更加保障。此濾罐可直接裝在面具上使用。

7093C P100有機濾罐

美國 NIOSH P100等級，內有活性碳層，可過濾有機氣體及氫氣酸。對粉塵過濾效率達99.97%以上。此濾罐可直接裝在面具上使用。

2071 P95 防塵濾棉

美國 NIOSH P95等級，對粉塵過濾效率達95%以上，此濾棉可直接裝在面具上使用。

2091 P100 防塵濾棉

美國 NIOSH P100等級，對粉塵過濾效率達99.97%以上，此濾棉可直接裝在面具上使用。

2096 P100 酸氣濾棉

美國 NIOSH P100等級，對粉塵過濾效率達99.97%以上，內有活性碳層，可過濾酸性氣體及粉塵。此濾棉可直接裝在面具上使用。

2097 P100 有機濾棉

美國 NIOSH P100等級，對粉塵過濾效率達99.97%以上，內有活性碳層，可過濾有機氣體及粉塵。此濾棉可直接裝在面具上使用。

5N11 N95濾棉

美國 NIOSH N95等級，對粉塵過濾效率達95%以上，請搭配501濾蓋使用，方便快捷。

501 濾蓋 / 502 濾蓋

501濾蓋可搭配5N11濾棉使用。502濾蓋則可搭配其他濾罐及2000系列濾棉使用。

3M HP-156 片狀吸油棉

3M高效能吸油棉，吸收量20倍，只吸油，不吸水，為水面除油利器，處理漏油能力佳，可回收使用，降低使用成本。尺寸：17"×19"；100片/包；每包最大吸收量約：37.5加侖

● 型錄所標示數據僅供參考，精準尺寸以實品為準。





NP-303 防塵口罩(含濾罐)

單濾塵罐，雙排氣孔，
配合濾塵罐RC-101(15x69mm)。

NP-304 防塵口罩(含濾罐)

雙濾塵罐，雙排氣孔，
配合濾塵罐RC-101(15x69mm)。

NP-21 防塵口罩

由口罩本體過濾粉塵，可清洗，
附排氣閥，尺寸5.0x100x120mm。

NP-305 防毒口罩(不含濾罐)

單濾毒罐，雙排氣孔，配合下列濾毒
罐使用，如RC-201, RC-202, RC-203,
RC-206, RC-209及RC-64, RC-80(30x69mm)。

NP-306 防毒口罩(不含濾罐)

雙濾毒罐，雙排氣孔，配合下列濾毒
罐使用，如RC-201, RC-202, RC-203,
RC-206, RC-209及RC-64, RC-80(30x69mm)。

NP-307 防毒口罩(不含濾罐)

單濾毒罐，雙排氣孔，配合下列濾毒
罐使用，如RC-1, RC-2, RC-3, RC-6,
RC-9(23x77mm)。

NP-308 防毒口罩(不含濾罐)

雙濾毒罐，雙排氣孔，配合下列濾毒
罐使用，如RC-1, RC-2, RC-3, RC-6,
RC-9(23x77mm)。

R-1000 防毒口罩(不含濾罐)

進口單濾毒罐，雙排氣孔，配合下列
濾毒罐使用，如RC-201, RC-202,
RC-203, RC-206, RC-209及RC-64, RC-80。

R-2000 防毒口罩(不含濾罐)

進口雙濾毒罐，雙排氣孔，配合下列
濾毒罐使用，如RC-201, RC-202,
RC-203, RC-206, RC-209及RC-64, RC-80。

RC-64, RC-80 濾罐

澳洲進口濾毒罐，RC-64及RC-80。皆有P2
功能，RC-80則含有過濾有機氣體功能。

RC-1, RC-101, RC-201 濾塵罐

無毒性粉塵過濾罐，由三層密度不同濾棉組成，
可過濾微小顆粒粉塵。

RC-2, RC-202 有機濾罐

進口活性炭直徑1mm，適用於一般有機氣體。

RC-3, RC-203 有機濾罐

進口活性炭直徑0.8mm，適用於噴漆及一般有機
氣體。

RC-6, RC-206 酸性濾罐

進口活性炭直徑1mm，適用於一般無機氣體及
酸性氣體。

RC-9, RC-209 有機酸性濾罐

進口活性炭直徑1mm，適用於農業作業場所。

PF-80 超細纖維防塵片

上下壓紋不織布，內層3mm不織布及超細纖維
。

● 型錄所標示數據僅供參考，精準尺寸以實品為準。



BLUE EAGLE® 藍鷹工業安全用品

TR-2002 防毒面具



TR-2002S 矽膠防毒面具



TR-2027 防毒面具



專利電動送風口罩
UE-A 電池式
UE-B 充電式



專利電動送風口罩
UE-C 電池式
UE-D 充電式



HP-330 防煙面罩



A2-200



B2-201



E2-201



K2-200



P3-100



2050-A1B1



ABEK-202



A2B2P3-203



ABEK2-P3



UP3-204



TR-2002-1

TR-2002 防毒面具

義大利製TPR廣角防毒面具，接上結合器可使用低濃度濾罐。(濾毒罐及結合器為選購品)

TR-2002S 矽膠防毒面具

義大利製矽膠防毒面具。(濾毒罐及結合器為選購品)

UE-A 送風口罩

4A電池4個約可使用5-8小時。

UE-B 送風口罩

4個4A充電電池，附充電器可重複充電約500次。

UE-C 送風口罩

4A電池4個約可使用5-8小時。

UE-D 送風口罩

4個4A充電電池，附充電器可重複充電約500次。

HP-330 防煙面罩

此型面罩專用於火災現場緊急逃離濃煙區，使用時間約二十分鐘，每個面罩均附有紅色保存袋，可掛於牆壁上。

A2-200 有機濾罐

中濃度有機氣體濾毒罐。

B2-201 無機濾罐

中濃度無機氣體濾毒罐。

E2-201 硫化物濾罐

中濃度硫化物濾毒罐。

K2-200 氨氣濾罐

中濃度氨氣濾毒罐。

UP3-204 綜合CO罐

中濃度綜合濾毒罐可防一氧化碳。

2050-A1B1 有機酸性濾罐

低濃度有機及酸性氣體混合罐。

ABEK-202 綜合濾罐

中濃度綜合性濾毒罐。

A2B2P3-203 酸性防塵罐

中濃度有機、無機及防煙濾毒罐。

ABEK2-P3 綜合防塵罐

中濃度綜合及防煙濾毒罐。

P3-100 防塵罐

歐洲P3級防塵罐，0.3um顆粒，防塵率達99.9%。

防毒面具使用說明

1. 防毒面具是適用於有毒氣體及濃煙場所，其氣體濃度應在國家規定容許濃度(T.L.V./PPM)100倍以下，方可使用，使用之前請先檢查各部件是否牢固？
2. 檢查氣密，用手心按緊濾毒罐下方進氣孔，然後用力吸氣，若無氣體進入即表示氣密良好，方可使用。濾毒罐使用一段時間後，會因毒性氣體與濾材產生化學反應而逐漸失效，即使繼續使用，亦會聞到有毒氣味，此時應更換新濾毒罐。
3. 使用後應用防霧消毒藥水拭擦鏡片，以維護清潔及防止鏡片因呼吸產生霧氣，妨害視線。

下列狀況不可使用防毒面具

- ※不明氣體或與濾毒罐不符合之氣體。
- ※在密閉空間，氧氣含量低於18%時。
- ※可改用攜帶式空氣呼吸器或高壓送風面具。

使用氣體濃度舉例說明

- ※例1. CCL4(四氯化碳)T.L.V.為5PPM其使用濃度應在500PPM以下。
- ※例2. NH3(氨氣)T.L.V.為25PPM其使用濃度應在2500PPM以下。
註(1PPM=空氣中氣體含量百萬分之一)
- ※T.L.V.為空氣中毒性氣體的容許濃度。

● 型錄所標示數據僅供參考，精準尺寸以實品為準。



BVF-1303 空氣呼吸器



MK2-1603 空氣呼吸器



SK-1203 逃生用呼吸器



NP-505 送風頭罩



NP-503 噴砂頭罩



AC-190 送風面具



TR-85 送風面具



TR-85S 送風面具



MK2-1603 空氣呼吸器

義大利SPASCIANI 品牌，6公升x300BAR高張力合金鋼鋼瓶，面罩附強制增加流量鈕及快速洩壓閥，夜光指示壓力錶耐壓450BAR鋼瓶內空氣小於60BAR時吸氣有警鈴響聲，玻璃纖維摺架及尼龍背帶，充氣300BAR後，約可使用60分鐘。(標準包裝：紙盒外箱)，(選購配件：特製塑膠箱)。

BVF-1303 空氣呼吸器

義大利SPASCIANI 品牌，鋼瓶3公升x300BAR，本套適用於短時間搶修或緊急逃生用，充氣至300BAR，約可使用30分鐘。由於體積小，也適合放在車上備用。

SK-1203 逃生用呼吸器

義大利SPASCIANI 品牌，鋼瓶2公升x300BAR，本套只適合緊急逃生用，充滿後約可使用20分鐘，可充氣重覆使用。

NP-505 送風頭罩

1. 黃色PVC夾網布，厚0.35x長660mm。
2. 內附可調大小尼龍頭圈、空氣流量調節器、快速接頭。
3. 可更換PC鏡片，規格：0.5x110x200mm。

NP-503 噴砂頭罩

1. 綠色PVC夾網布，厚0.5x長800mm。
2. 內附安全帽、尼龍腰帶、空氣流量調節器、快速接頭。
3. 頭巾內雙層設計，以防細砂灌入頸部。
4. 鏡片由外面快速更換。
5. PC片及玻璃鏡片各一片。

AC-190 送風面具

義大利SPASCIANI 品牌包括防毒面具、橡膠軟管、油水過濾罐、風量調節器、快速接頭及腰帶。

TR-85/85S 送風面具

義大利SPASCIANI 原裝進口防毒面具。與伸縮蛇管調節器、腰帶、快速接頭組成，每人需要空氣量約1/2HP空氣壓縮機所產生的空氣量。

ARAC TEST 儀器

敝公司特別為客戶從義大利引進呼吸器的測試儀器，更派員至義大利SPASCIANI 公司學習取得證書，希望能以更專業的知識來服務客戶。

● 型錄所標示數據僅供參考，精準尺寸以實品為準。



NP-375 送風口罩



AD-24 空壓自動排水器



AF-104B 空氣分離過濾器



NP-312 噴漆頭巾



TA-999 防煙面罩



TA-995 濃煙逃生袋



ATG-1515 逃生防火毯



SIL-1515 滅火逃生毯



HTX-1000 · HTX-600 高溫電銲防火毯



NP-375 送風口罩

腰帶附空氣流量調節器、快速接頭，送風管為特製PVC軟管，不會曲折而妨礙空氣流通。

AD-24 空壓機自動排水器

裝於空壓機空氣桶下方之排水孔，可自動排除空氣桶之油水及雜質。
尺寸：160^t x 100^t x 200^hmm

AF-104B 空氣分離過濾器

裝於管路中間，將擾流分離物理原理，多重應用在濾蕊前端，可去除大部分的水分與雜質，剩餘水分再由濾蕊來濾除，因此濾蕊不易阻塞，更不會產生壓降。
尺寸：95^t x 235^hmm

NP-312 噴漆頭巾

1. 黃色PVC夾網布，厚0.35x400mm。
2. 由雙罐式口罩附濾毒罐，外加頭巾製成。
3. 可更換 PC鏡片二片(0.5x110x200mm)。

TA-999 防煙面罩

濾片：由氧化纖維活性碳過濾層及反應性活性碳纖維布等組成可過濾大多火場有害氣體達15分鐘左右。

罩體：由航太級高溫分子薄膜製成可放於400℃高溫環境持續用30秒以上。
保存時間：面罩未拆封可保存四年以上。

TA-995 濃煙逃生袋

- 0.035^tmm x 550^w x 880^h逃生袋，耐溫130℃。
1. 打開袋口，上下搖動讓空氣充分裝入袋子。
 2. 迅速套入頭頸部，用手握住頸部袋口。
 3. 大約可迅速從10層樓高之濃煙區安全逃生。
 4. 逃生袋不可直接接觸火舌。

ATG-1515 逃生防火毯

1. 耐火溫度：537℃。
2. 厚度尺寸：0.48^tmm x 150^tcm x 150^wcm
3. 重量：1Kg/件。
4. 附保存袋一只。

SIL-1515 滅火逃生毯

1. 耐火溫度：537℃。
2. 厚度尺寸：0.43^tmm x 150^tcm x 150^wcm
3. 重量：1460gm/件。
4. 附保存袋一只。

HTX-1000 高溫電銲防火毯

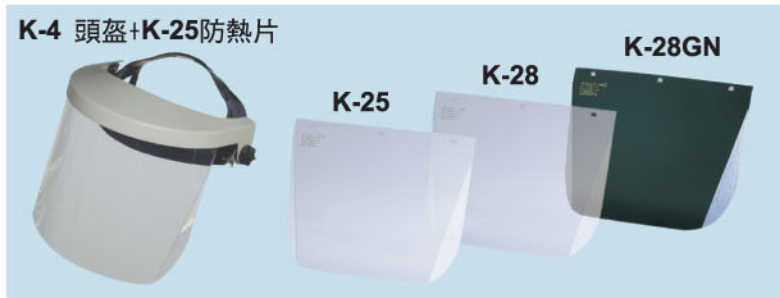
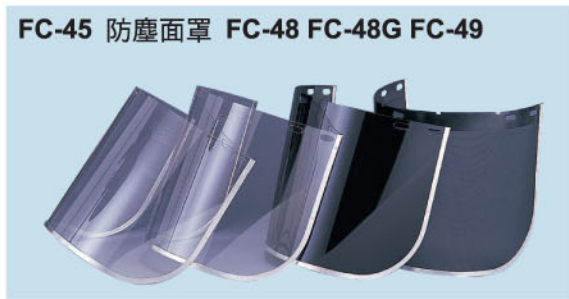
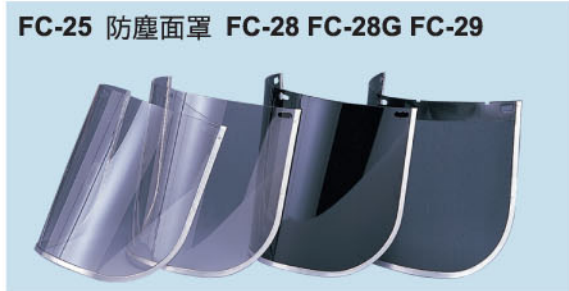
1. 瞬間溫度：1649℃。
2. 厚度：1.22mm^t 寬度：89cm^w。
3. 長度可由客戶指定。
4. 重量：1121gm/M²。
5. 每件長度2M以上附保存袋一只
6. 符合CNS-10285 B1及B2測試標準

HTX-600 高溫電銲防火毯

1. 瞬間溫度：1649℃。
2. 厚度：0.71mm^t 寬度：89cm^w。
3. 長度可由客戶指定。
4. 重量：700gm/M²。
5. 每件長度2M以上附保存袋一只
6. 符合CNS-10285 B1及B2測試標準

● 型錄所標示數據僅供參考，精準尺寸以實品為準。





FC-25 防塵面罩
PC 0.8x200x300mm包鋁邊，防塵、防液體噴濺，防輕衝擊，可調整弧度。

FC-28 防熱面罩
PC 1.0x200x300mm包鋁邊，防熱、防衝擊，可調整弧度。

FC-28G 遮光面罩
PC 1.0x200x300mm綠色包鋁邊，濾光、防熱、防衝擊，可調整弧度。

FC-29 金屬遮面罩
200x300mm金屬網烤黑漆，防止反光、隔熱、散熱及伐木用。

6PA3C 頭盔電銲面罩
由安全帽、鋁框，電銲面罩組成，防止電銲時，墜落物落下傷及頭部。

6PA3 頭盔電銲面罩
裝上安全帽後為6PA3C

FC-45 防塵面罩
PC 0.8x200x400mm包鋁邊，防塵、防液體噴濺，防輕衝擊，可調整弧度。

FC-48 防塵面罩
PC 1.0x200x400mm包鋁邊，防熱、防衝擊，可調整弧度。

FC-48G 遮光面罩
PC 1.0x200x400mm綠色包鋁邊，濾光、防熱、防衝擊，可調整弧度。

FC-49 金屬網面罩
200x400mm金屬網烤黑漆，防止反光、隔熱、散熱及伐木用。

FC-28T 安全面罩
PC 1.5x200x300mm包鋁邊，防高溫，高衝擊，可調整弧度。

FC-48T 安全面罩
PC 1.5x200x400mm包鋁邊，防高溫，高衝擊，可調整弧度。

K-4 簡易型頭盔
簡易型無旋鈕頭盔可配合K-25，K-28，K-28GN，無鋁邊面罩使用。

K-25 防塵面罩
PC 0.8^tx200^hx300^wmm 無鋁邊防輕衝擊，防噴濺。

K-28 防熱面罩
PC 1.0^tx200^hx300^wmm 無鋁邊防輕衝擊，防熱。

K-28GN 遮光防熱面罩
綠色PC 1.0^tx200^hx300^wmm 無鋁邊濾光防研磨衝擊，防熱。

B-1 黃色頭盔
頭盔部份由ABS一體成型，頭圍由尼龍材料製造，可調整大小，可配合FC-25至FC-48T面罩。

A-3 鋁框
固定於安全帽與面罩之間，三段掀開，外圍鋁材電鍍，內圍ABS塑鋼，後面由彈簧條固定。

EC-603 合金銅地線夾
鋼條23x200mm，孔徑17Ømm，烤漆握把190mm，重量600g，60平方以下電纜線使用。

A-750300 安全掛鎖
使用於電源開關鎖住，防止他人誤啟開關造成意外。

材質說明
PC(POLYCARBONATE)聚碳酸酯(防彈膠)為現今高科技產品，質堅韌，熔點高，使用於高溫爐前作業或機器轉動時，保護面部最佳材料，防彈玻璃亦是由此材料製成。測試時以6.5磅(2.95公斤)熔鉛(635°F=336°C)由高度18"垂直潑下於厚度1.5mm PC面罩不得穿透。

編號說明
567手提式 F: F.R.T.P.尼龍+玻纖
632手提式 P: PP聚丙烯
633頭戴式 CAP: 安全帽 L: LENS鏡片

● 型錄所標示數據僅供參考，精準尺寸以實品為準。

EAR
海綿耳塞



EAR-C
海綿耳塞



3M-1100
海綿耳塞



3M-1110
海綿耳塞



MAX-1
無線耳塞



MAX-30
海綿耳塞



NP-32
草菇型耳塞
NP-323
(附盒)



NP-35
草菇型耳塞
NP-353
(附盒)



NP-36
傘型耳塞
NP-363
(附盒)



NP-38
三葉型耳塞
NP-383
(附盒)



Bilsom Lightning L3
防音耳罩



Bilsom Viking V3
防音耳罩



PELTOR H10A
頭戴式耳罩



PELTOR H9A
頭戴式耳罩



PELTOR H9P3E
安全帽式耳罩



EM-92
豪華型耳罩



EM-68
防音耳罩



EM-66
防音耳罩



EM-62
防音耳罩



SL-4001 噪音計 **LX-101 照度計**



EAR 海綿耳塞

PU發泡，不附線，錐形。

EAR-C 海綿耳塞

PU發泡，附線，錐形。

3M-1100 海綿耳塞

PU發泡，不附線，錐形。

3M-1110 海綿耳塞

PU發泡，附線，錐形。

MAX-1 海綿耳塞

PU發泡，不附線，NRR值33。

MAX-30 海綿耳塞

PU發泡，附線，NRR值33。

NP-323 草菇型耳塞

軟質PVC附線，保存盒，珠鏈。

NP-353 草菇型耳塞

軟質PVC附線，保存盒，珠鏈。

NP-363 傘型耳塞

軟質，TRP發泡附線，保存盒，珠鏈。

NP-383 三葉型耳塞

軟質PVC附線，保存盒，珠鏈。

L3 防音耳罩

知名廠牌Bilsom Lightning L3耳罩，高效性防護，NRR值可達30dB。

V3 防音耳罩

知名廠牌Bilsom Viking V3耳罩，高效性防護，NRR值可達29dB。

PELTOR H10A 頭戴式耳罩

美國知名廠牌PELTOR耳罩，適用在噪音值低於105分貝的場所，專利雙層耳罩設計，提供高舒適度及高聲音衰減值。不鏽鋼材質頭帶，堅固耐用。NRR值可達30dB。

PELTOR H9A 頭戴式耳罩

適用在噪音值低於98分貝的場所，在高頻及低頻噪音皆有絕佳的聲音衰減值。不鏽鋼材質頭帶，堅固耐用。NRR值可達25dB。

PELTOR H9P3E 安全帽式耳罩

適用在噪音值低於98分貝的場所，可與安全帽搭配使用，適用於大多數的安全帽。不鏽鋼材質頭帶，堅固耐用。NRR值可達23dB。

EM-92 豪華型耳罩

罩杯由精密模具製造，杯墊及耳弓墊由超柔軟材料製成，配戴非常舒適，遮音效果最佳。SNR值=22

EM-68 防音耳罩

藍色罩杯，黑色杯墊，一體成型耳弓，耳弓掛法有三種：
1. 頭部 2. 後頸部 3. 下頰。

EM-66 防音耳罩

橘紅色罩杯，黑色杯墊，耳弓由不鏽鋼彈簧條及耐候性尼龍組成。

EM-62 防音耳罩

黃色罩杯，黑色杯墊，一體成型耳弓，耳弓掛法有三種：
1. 頭部 2. 後頸部 3. 下頰。

SL-4001 噪音計

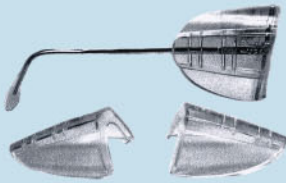
液晶數字顯示，快慢切換開關最高分貝定點指示，範圍35-130分貝，三段範圍選擇，交直流兩用。

LX-101 照度計

測試範圍0-5000燭光，分3個波段，外觀尺寸：108x73x23mm，取樣時間：0.4秒。

● 型錄所標示數據僅供參考，精準尺寸以實品為準。



NP-102 防塵護目鏡**NP-104 防塵護目鏡****NP-105 防霧護目鏡****NP-139 冶金眼鏡****SG-152 防塵護目鏡****SG-154 防塵護目鏡****SG-155 防霧護目鏡****NP-241 冶金眼鏡****GS-100 眼鏡護邊****9958-C 金框眼鏡****GW-260 可掀式遮光鏡片
(不含眼鏡)****GW250-5 氣銲護目鏡
GW250-11 電銲護目鏡****581-C 平光眼鏡****581-B 茶色眼鏡****581-G 綠色眼鏡****581-S 水銀眼鏡****NP-102 防塵護目鏡**

軟質PVC鏡框，多數通氣孔，後由鬆緊帶固定，PC鏡片可更換，鏡片尺寸：1.0x65x140mm。

NP-104 防塵護目鏡

軟質PVC鏡框，4個間接透氣鈕，後由鬆緊帶固定，PC鏡片可更換，鏡片尺寸：1.0x65x140mm。

NP-105 防塵護目鏡

軟質PVC鏡框，4個間接透氣鈕，後由鬆緊帶固定，防霧PC鏡片可更換，鏡片尺寸：1.0x65x140mm。

NP-139 冶金眼鏡

可夾於一般工程安全帽使用，用於觀察金屬熔爐內之熔液，避免輻射強光傷害眼睛，鏡片為2.0x50mm紫色鈷玻璃鏡片(cobalt 5號鏡片)。

SG-152 防塵護目鏡

BLUE EAGLE 新型護目鏡，2009年正式量產，台灣製造外銷世界數十國。通過美國ANSI Z87.1及歐盟 CE EN166：2001標準。本護目鏡為軟質PVC鏡框，鏡框加大而且配戴時更貼合臉部，既舒適又安全，表面有通氣孔，配戴時由後鬆緊帶固定，PC鏡片可更換。鏡片尺寸：1×70×150mm

SG-154 防塵護目鏡

BLUE EAGLE 新型護目鏡，2009年正式量產，台灣製造外銷世界數十國。通過美國ANSI Z87.1及歐盟 CE EN166：2001標準。本護目鏡為軟質PVC鏡框，鏡框加大而且配戴時更貼合臉部，既舒適又安全，表面有4個通氣孔，配戴時由後鬆緊帶固定，PC鏡片可更換。鏡片尺寸：1×70×150mm

SG-155 防霧護目鏡

BLUE EAGLE 新型護目鏡，2009年正式量產，台灣製造外銷世界數十國。本護目鏡為軟質PVC鏡框，鏡框加大而且配戴時更貼合臉部，鏡片改為防霧鏡片可防霧，既舒適又安全，表面有4個通氣孔，配戴時由後鬆緊帶固定，PC鏡片可更換。鏡片尺寸：1×70×150mm

NP-241 冶金眼鏡

掛耳式冶金眼鏡，用於觀察金屬熔爐內之熔液，避免輻射強光傷害眼睛，鏡片為2.0x50mm紫色鈷玻璃鏡片(cobalt 5號鏡片)

GS-100 眼鏡護邊

套入於一般近視眼鏡鏡架之側邊。專利號碼：216777

9958-C 金框眼鏡

台製金框眼鏡，PC鏡片2.3x58mm，有側護邊，抗刮處理。

GW-260 可掀式遮光鏡片

可夾於一般的眼鏡或安全眼鏡上遮光。

581-C 平光眼鏡

PC鏡片1.5x56mm，鏡架熱可塑性。

581-B 茶色眼鏡

咖啡色PC鏡片1.5x56mm，色澤3號，鏡架熱可塑性。

581-G 綠色眼鏡

綠色PC鏡片1.5x56mm，色澤3號，鏡架熱可塑性。

GW250-5 氣銲護目鏡

軟質不透光綠色鏡框，可掀式ABS塑鋼鏡架6個黑色透氣鈕，後由鬆緊帶固定，戴近視眼鏡者亦可適用，鏡片有3層，內外層為PC透明鏡片1.5x50mm，中層為2.0x50mm綠色鏡片。

581-S 水銀眼鏡

紫色外鍍銀色鏡片1.5x56mm，色澤4號，鏡架熱可塑性。

GW250-11 電銲護目鏡

軟質不透光綠色鏡框，可掀式ABS塑鋼鏡架6個黑色透氣鈕，後由鬆緊帶固定，戴近視眼鏡者亦可適用，鏡片有3層，內外層為PC透明鏡片1.5x50mm，中層為2.0x50mm綠色鏡片。

● 型錄所標示數據僅供參考，精準尺寸以實品為準。



Uvex-9301 護目鏡**Uvex-9302 護目鏡****Uvex-9160 安全眼鏡****Uvex-9195 安全眼鏡****NP-107C PC平光眼鏡****NP-107S PC遮光眼鏡****NP-004C 平光眼鏡****NP-004S 遮光眼鏡****MD-2003 平光眼鏡****MD-2003S 遮光眼鏡****SG-1123 平光眼鏡****SG-1123S 遮光眼鏡****8168 防塵風鏡****6812 護目鏡****5611 護目鏡****8388A 護目鏡****Uvex-9301 護目鏡**

鏡片PC材質，100%抗紫外線(UV)、防霧及靜電處理。180度寬闊視野，安全性高，可更換鏡片，戴眼鏡亦能同時配帶。

NP-107C PC平光眼鏡

整付眼鏡由透明PC組合而成，鏡片弧形設計，可防衝擊，戴近視眼鏡者亦可適用，鏡片尺寸:56x148mm。

MD-2003 平光眼鏡

台製，鏡片單片式，鏡架四段可調式。

8168 防塵風鏡

有海綿襯墊、玻璃鏡片。

Uvex-9302 護目鏡

鏡片PC材質，100%抗紫外線(UV)、防霧及靜電處理。矽膠材質，密合度佳。170度視野，安全性高，可更換鏡片，戴眼鏡亦能同時配帶。

NP-107S PC遮光眼鏡

整付眼鏡由灰色PC組合而成，3號灰色鏡片，弧形設計，可防衝擊，適用於有強光之氣焊瓦斯切割場所，戴近視眼鏡者亦可適用，鏡片尺寸:56x148mm。

MD-2003S 遮光眼鏡

台製，遮光鏡片單片式，鏡架四段可調式。

6812 護目鏡

有海綿襯墊、PC鏡片。

Uvex-9160 安全眼鏡

鏡片PC材質，100%抗紫外線(UV)、防霧及靜電處理。鏡架長度及角度皆可五段式調整。具防滑軟質鼻墊，鏡架尾端亦有專利軟墊。

NP-004C 平光眼鏡

台製，有側護邊，PC鏡片2.3x57mm抗刮處理。

SG-1123 平光眼鏡

台製，鏡片單片式，鏡架四段可調式。

5611 護目鏡

有海綿襯墊、PC鏡片。

Uvex-9195 安全眼鏡

鏡片PC材質，100%抗紫外線(UV)、防霧及靜電處理。鏡架長度及角度四段式調整。鏡片可更換，組拆方便。

NP-004S 遮光眼鏡

台製，有側護邊，灰色PC鏡片2.3x57mm抗刮處理。

SG-1123S 遮光眼鏡

台製，遮光鏡片單片式，鏡架四段可調式。

8388A 護目鏡

金屬鏡框、PC鏡片防霧、皮襯墊。

● 型錄所標示數據僅供參考，精準尺寸以實品為準。



AL-1 防火頭罩



AL-7 防火圍裙



AL-8 防火手袖



AL-2 防火上衣



AL-145 防火手套



AL-6 防火長袍



AL-3 防火長褲



AL-4 防火鞋



AL-5 防火鞋套



AL-1 防火頭罩

鏡框為耐高溫F. R. T. P.，外層3mm玻璃，內層PC安全鏡片1x112x138mm，內附安全帽，帽緣以下長度45cm，肩寬72cm。
(使用材料11HT-156或14HT-209)。

AL-2 防火上衣

前襟外面5個銅按扣，襟內車銅拉鍊，衣長75cm，寬63cm，袖長56cm，領口以柔軟皮料製成。
(使用材料11HT-156或14HT-209)。

AL-3 防火長褲

褲襠4個銅按扣，腰圍90cm，褲長102cm。
(使用材料11HT-156或14HT-209)。

AL-4 防火鞋

長統高20cm，耐溫防滑鞋底，耐磨鋼頭，內側車5號拉鍊。(尺寸8、9、10)。

AL-5 防火腳套

高23cm，寬40cm，內側車縫快速裝卸黏扣帶。(使用材料17PT-17)。

AL-6 防火長袍

寬68cm，長125cm，袖長56cm，領口及背部半載以柔軟皮料縫製，後背及腰部各有二條綁帶寬2.5x48cm。
(使用材料11HT-156或14HT-209)。

AL-7 防火圍裙

寬68cm，長100cm±2cm，胸部及腰部各有二條綁帶寬2.5x48cm。(使用材料17PT)。

AL-8 防火手袖

上袖口寬24cm，下袖口寬14cm，袖長55cm，綁帶寬2.5x48cm二條。(使用材料17PT)。

AL-145 防火手套

1. 手心及拇指部份由杜邦防火材料對味芳香族聚酰胺纖維絲(KEVLAR)NOR-FAB400被覆防熱鋁箔構成，防火布向外，鋁箔向內，厚度1.3mm。
2. 袖口及手背部份由防火纖維(ACRYLIL-100)構成，鋁箔面向外，防火材料向內，厚度0.8mm。
3. 內襯部份由隔熱材料縫製。
4. 手套長度14"五指。
5. 以上防火系列產品全部以(KEVLAR)3/30防火線縫製。

● 型錄所標示數據僅供參考，精準尺寸以實品為準。

TK-6 高溫防火手套



PT-264 高溫防火手套



KV-26 毛絲防火手套



PAC 保護頭套 (PBI材質)



A-209700 保護頭套



5428 耐磨防熱袖管



SIL-7 電銲防火圍裙



SIL-8 電銲防火手袖



SIL-1515 逃生毯



TK-6 高溫防火手套

1. KEVLAR加碳纖維圈材質x2層
2. 隔熱棉(內層)x2層
3. 左右雙面共用, 可更換使用
4. 二指13"隔熱效果甚佳

PAC 保護頭套

PBI材料, 較佳彈性, 防止火焰及熱氣滲入, 可同時佩戴防毒口罩或防護眼鏡, 長15"。

SIL-7 電銲防火圍裙

耐 溫: 537°C
厚度尺寸: 0.43mm^l x 72cm^w x 95cm^l
重 量: 420gm

PT-264 高溫防火手套

1. KEVLAR加PBI防火纖維料x2層
2. 隔熱棉(內層)x2層
3. 左右雙面共用, 可更換使用
4. 二指13"隔熱效果甚佳

A-209700 保護頭套

NOMEX材料, 防止火焰及熱氣滲入, 可同時佩戴防毒口罩或防護眼鏡, 長15"。

SIL-8 電銲防火手袖

耐 溫: 537°C
厚度尺寸: 0.43mm^l x 56cm^l
袖口28cm x 肩口48cm
重 量: 260gm

KV-26 毛絲防熱手套

1. 外層KEVLAR毛圈材料
2. 內層隔熱棉
3. 五指14"柔軟度佳

5428 耐磨防熱袖管

1. 防火焰性極佳的高密度防護棉製成, 色澤鮮豔
2. 長度18"
3. 肩膀及手腕都寬21/2"的耐高溫鬆緊帶

SIL-1515 逃生毯

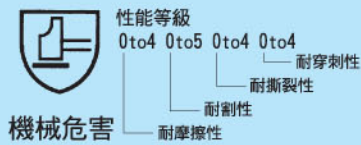
1. 耐火溫度: 537°C
2. 厚度尺寸: 0.43mm^l x 150cm^w x 150cm^l
3. 重量: 1460gm/件
4. 附保存袋一只

● 型錄所標示數據僅供參考, 精準尺寸以實品為準。



歐洲標準及法令：

以下是本公司列出，現在歐洲針對個人防護手套的規定及標準。



特殊化學產品項目

A 甲醇	G 二乙基胺
B 丙酮	H 四氫呋喃
C 乙晴	I 醋酸乙酯
D 二氯甲烷	J 正庚烷
E 二硫化碳	K 40%氫氧化鈉
F 甲苯	L 96%硫酸

MAPA 491 防溶劑手套



L. 37cm Th. 0.45mm

MAPA 493 防溶劑手套



L. 39cm Th. 0.55mm

MAPA 485 防溶劑手套



L. 32cm Th. 0.38mm

MAPA 450 防酸鹼溶劑手套



L. 41cm Th. 0.75mm

MAPA 381 防溶劑手套



L. 35.5cm Th. 0.85mm

MAPA 382 防酸鹼溶劑 手套



L. 35.5cm Th. 0.9mm

MAPA 994 三層拋棄式手套



L. 25cm Th. 0.15mm

MAPA 828/MAPA829 防割手套(支)



L. 32cm

MAPA 476 防熱防凍手套



MAPA 491 防溶劑手套

合成Nitrile材質製造，棉內裡，手掌及手指有紋路以增加抓物力。可用於機械操作，溶劑防護，油類及油脂類。

MAPA 493 防溶劑手套

合成Nitrile材質製造，棉內裡，手掌及手指有紋路以增加抓物力。可用於機械操作，溶劑防護，油類及油脂類。

MAPA 485 防溶劑手套

合成Nitrile材質製造，棉內裡，手掌及手指有紋路以增加抓物力。可用於機械操作，溶劑防護，油類及油脂類。

MAPA 450 防酸鹼溶劑手套

合成Neoprene材質製造，棉內裡，手掌及手指有紋路以增加抓物力。可廣泛使用在一般化學溶劑上。

MAPA 381 防溶劑手套

此雙手套經MAPA獨有的製造過程，將Nitrile及棉2種材料作有效的運用，使得兼具隔熱、防化及舒適三種特性，手掌及手指亦具有紋路以增加抓物力。

MAPA 382 防酸鹼溶劑手套

此雙手套經MAPA獨有的製造過程，將Neoprene及棉2種材料作有效的運用，使得兼具隔熱、防化及舒適三種特性，手掌及手指亦具有紋路以增加抓物力。

MAPA 994 三層拋棄式手套

994手套是由三種材質製成。Neoprene提供化學防護、Nitrile提供機械防護、天然乳膠提供舒適度。對於實驗及作業有接觸到化學品時給予比一般拋棄式手套更高的防護。手套為紫色，這種特殊顏色是一般單一材質的拋棄式手套所不能生產的顏色。

MAPA 828/829 防割手套(支)

穿戴舒適的828/829手套，對於防切割及撕裂性都有完美的表現。這2項在CE的測試中，以最高級通過。

MAPA 476 防熱防凍手套

在烹飪的過程中，此款手套無疑是最好的幫手。476手套可以讓您在冷凍庫內零下30℃長時間使用，拿取肉類不傷手。也可以在防熱環境中使用，在250℃以下可持續15秒。除此之外，476手套在防化、耐摩擦、耐切割、耐撕裂及耐穿刺也有很好的表現。

● 型錄所標示數據僅供參考，精準尺寸以實品為準。



BLUE EAGLE® 藍鷹工業安全用品



性能等級
0to4 0to4 0to1
水滲透性
耐凍觸性
耐冷傳性

冷凍危害



微生物



放射性污染



高溫危害

性能等級
0to4 0to4 0to4 0to4 0to4 0to4
耐熱觸性
耐熱傳性
耐熱輻射熱
耐熱觸性
耐熱觸性
耐燃性
溶化金屬大滴耐受性
溶化金屬小滴耐受性

●以上轉譯均不能構成商業擔保,本公司不承擔任何責任

MAPA 770 防凍手套



4221 121



L. 30cm

MAPA 345 PVA防化學手套



3141 ABCDEFGHIJKL X1XXXX



L. 37cm Th. 1.5mm

MAPA345手套,對於歐盟EN374標準的12種化學物及EN943-2標準的3種氣體都可以提供防護,MAPA345手套非常適合在酮類溶劑。芳香族、脂肪族、酯類、醚類、氧化物等化合物環境中長期使用。

MAPA 333 防熱手套



2332 X2XXXX 12X



L. 32cm

MAPA 395 多用型手套



4543 JKL X2XXXX



L. 32cm

MAPA 860 防AIDS用手套



L. 31cm

MAPA 386 防割防滑手套



4532 01XXXX



L. 25cm

MAPA 576 超薄防割防滑手套



4543



L. 25cm

MAPA 840 防割防熱手套



2542 X2XXXX



L. 25cm

MAPA 770 防凍手套

770手套是由羊毛織料與厚絨布編織而成,表面再塗上藍色PVC的多層手套。它可以讓您在零下30°C時拿取物品不傷手,除了可以耐寒外,也對普通化學溶劑及防機械性也有所表現。

MAPA 345 PVA防化學手套

對於可以防護歐盟EN374規定的ABCDEFGHIJKL 全部12種特殊化學物質的345手套來說,勿庸置疑的,它絕對是全世界最好的手套之一。由於345手套含有PVA材質,所以它在熱水裡面的表現一樣出色。(歡迎索取單張英文說明)

MAPA 333 防熱手套

外層有可增加握力的直條紋隔熱襯裡,中層為Nitrile材質層,內層為防高溫的隔熱內襯層。三層合一後,成為優秀的333防熱手套。

MAPA 395 防熱手套

395手套的誕生無疑是手套界的一顆震撼彈。它在耐摩擦、耐切割、耐撕裂及耐穿刺方面幾乎完美,在防化及防熱方面也有表現,在燙手又漏油的機器無法修理嗎?使用MAPA 395手套讓您的煩惱迎刃而解。當您穿上防化衣卻找不到適合的手套嗎?此款手套絕對是最適合的手套之一。395手套除了有強大的功能外,在製造時也考慮到使用的靈巧度及舒適度。

MAPA 860 防AIDS用手套

此款手套是MAPA超過10年以上的研究及開發,針對醫療人員在處理病人廢棄物時不甚被尖銳物或針頭刺傷所帶來的傳染傷害,當尖銳物或針頭刺穿手套時,860手套中間的膠質就會對病菌消毒,不讓病毒傳染到使用者,AIDS病毒只是其中之一。它也通過歐盟EN420及EN374認證。目前歐盟、澳門及香港...等公共機關已經開始陸續在使用。

MAPA 386 防割防滑手套

由Nitrile、Kevlar、棉等多種材料製作而成得386手套,對於機械性都有不錯的表現,而防割、耐磨此2項更是完美。

MAPA 576 超薄防割防滑手套

此款手套是專門幫在精密工業的使用者研發的,它在耐摩擦、耐切割、耐撕裂及耐穿刺方面幾乎完美,穿戴非常舒服,使用時可以感覺到手指的力量。

MAPA 840 防割防熱手套

在機械工業中,如果同時有防切割及防熱需求時(在250°C以下可持續15秒),此款手套可提供最好的保護,他穿戴時也非常舒服。它通過歐盟EN420、EN388及EN407認證。

●型錄所標示數據僅供參考,精準尺寸以實品為準。



歐洲標準及法令：

以下是本公司列出，現在歐洲針對個人防護手套的規定及標準。



特殊化學產品項目

- | | |
|--------|-----------|
| A 甲醇 | G 二乙胺 |
| B 丙酮 | H 四氫呋喃 |
| C 乙晴 | I 醋酸乙酯 |
| D 二氯甲烷 | J 正庚烷 |
| E 二硫化碳 | K 40%氫氧化鈉 |
| F 甲苯 | L 96%硫酸 |

Ansell 37176
防溶劑手套



L. 33cm Th. 0.38mm

Ansell 37165
防溶劑手套



L. 39cm Th. 0.55mm

Ansell 42474
防熱手套



L. 33cm

Ansell 29500
防酸鹼溶劑手套



L. 30cm Th. 0.75mm

Ansell 29865
防酸鹼溶劑手套



L. 33cm Th. 0.46mm

Ansell 23700
防凍手套



L. 27.5cm

Ansell 27607
中量型防滑手套



L. 25cm

Ansell 48301
輕量型防滑手套



L. 25cm

Ansell 7111
防震手套



L. 18cm

Ansell 19024
防水防熱手套



L. 46cm

52-LR
不鏽鋼防割手套線(支)



Ansell 37176 防溶劑手套

合成Nitrile材質製造，棉內裡，手掌及手指有紋路以增加抓物力。可用於機械操作，溶劑防護，油類及油脂類。

Ansell 37165 防溶劑手套

合成Nitrile材質製造，手掌及手指有紋路以增加抓物力。可用於機械操作，溶劑防護，油類及油脂類。

Ansell 42474 防熱手套

適用耐熱性200°C以下作業，也有輕量的防震動、磨損、切割等特性。

Ansell 29500 防酸鹼溶劑手套

含有Neoprene材質製造，棉內裡，手掌及手指有紋路以增加抓物力。可廣泛使用在一般化學溶劑上。

Ansell 29865 防酸鹼溶劑手套

含有Neoprene材質製造，棉內裡，手掌及手指有紋路以增加抓物力。可廣泛使用在一般化學溶劑上。

Ansell 23700 防凍手套

表面塗上橙色PVC的多層手套。它可以適用溫度達到-30°C，也對普通化學溶劑及防機械性有所表現。內裡可以外翻，易於晾乾。

Ansell 27607 中量型防滑手套

表面被覆橡膠，具有很好的耐磨性。適用於鋼條、薄鋼板、其他金屬作業、粗鑄件、型蕊、建材、混凝土、磚瓦、粗木材、石膏板、膠合板...等多種中量型工作。

Ansell 48301 輕量型防滑手套

具有不錯的耐磨性，手套棉層薄，手指更具靈活性，非常適合輕量型作業。

Ansell 7111 防震手套

手套半指設計，在手心部分加厚加強，針對震動作業而設計的手套。

Ansell 19024 防水防熱手套

46cm長的設計，幾乎可以防護整支手臂。手套具有雙層內裡，非常舒適。內裡亦可外翻，易於晾乾。適用於-30°C~180°C之作業環境。對於從事石油化學、實驗室、製藥、化學工廠或化學品作業來說都是很好的防護手套。

52-LR 不鏽鋼防割手套

不鏽鋼絲編織，左右手通用。(古代騎士的整件鐵鎖衣從頭到腳，就是類似此種作法製成)

● 型錄所標示數據僅供參考，精準尺寸以實品為準。





冷凍危害

性能等級
Oto4 Oto4 Oto1

水滲透性
耐凍觸性
耐冷傳性



微生物



放射性污染



高溫危害

性能等級
Oto4 Oto4 Oto4 Oto4 Oto4 Oto4

耐熱觸性
耐熱傳性
耐熱性
耐輻射熱
溶化金屬小滴耐受力
溶化金屬大滴耐受力

● 以上轉譯均不能構成商業擔保, 本公司不承擔任何責任

TIG-6
氬鍍軟皮手套



TIG-8
氬鍍軟皮手套



TIG-14
氬鍍軟皮手套



A-2005AL
皮防熱手套



A-2023
電鍍皮手套



A-2025
工作皮手套



20KV-14
高壓電保護手套



5-KV 低壓手套



20-KV 耐高壓手套



F-02B
工作手套



GL-451
棉紗沾膠手套



A-182913 KEVLAR
針織薄手套



A-185500 KEVLAR
針織袖管(支)



TIG-6 氬鍍軟皮手套

豬面皮0.6mm[±]x25cm袖口加鬆緊帶(外縫線)。

TIG-8 氬鍍軟皮手套

豬面皮0.6mm[±]x25cm袖口加鬆緊帶(外縫線)。

TIG-14 氬鍍軟皮手套

豬面皮0.6mm[±]x35cm袖口加鬆緊帶。

A-2005AL 皮防熱手套

牛二榔皮製, 附內襯, 手背部份加縫隔熱鋁箔布, 長14"。

A-2023 電鍍皮手套

牛榔皮3指x34cm。

A-2025 工作皮手套

牛榔皮5指x34cm。

20KV-14 高壓電保護手套

豬面皮0.6mm[±]x35cm, 用於耐電手套外部。

5-KV 防低電壓手套

1. 使用電壓1000V以內, 長36cm
3. CNS A種檢驗合格
4. BS EN 60903合格

20-KV 耐高壓手套

1. 測試電壓20000VOL
2. 使用電壓17000VOL, 長36cm
3. CNS C種檢驗合格
4. BS EN 60903合格

F-02B 工作手套

手心牛榔皮, 手背條紋布長25cm。

GL-451 棉紗沾膠手套

棉紗手套沾膠, 單一尺寸, 可用於搬運農漁業。

A-182913 KEVLAR針織薄手套

KEVLAR針織耐磨手套, 作業靈活。

A-185500 KEVLAR針織袖管(支)

防止手臂擦傷, 靈活度佳。

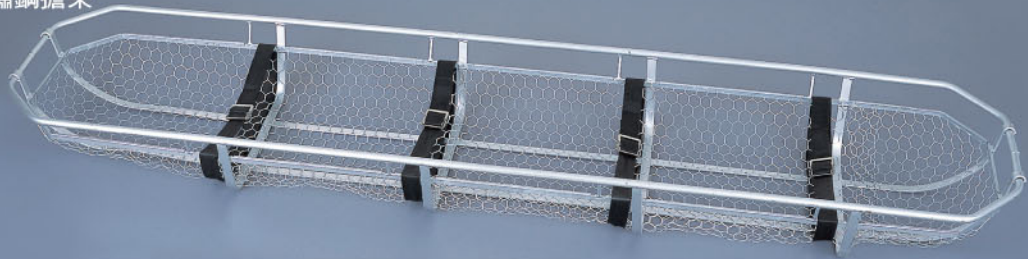
● 型錄所標示數據僅供參考, 精準尺寸以實品為準。



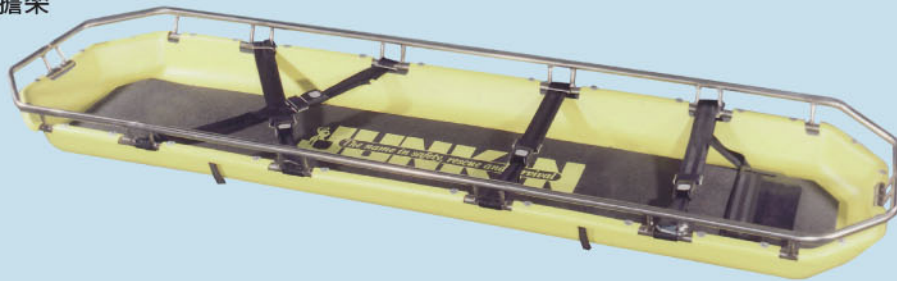
TA-186 二折式擔架



STR-300 船型金屬擔架
STR-304 船型不鏽鋼擔架



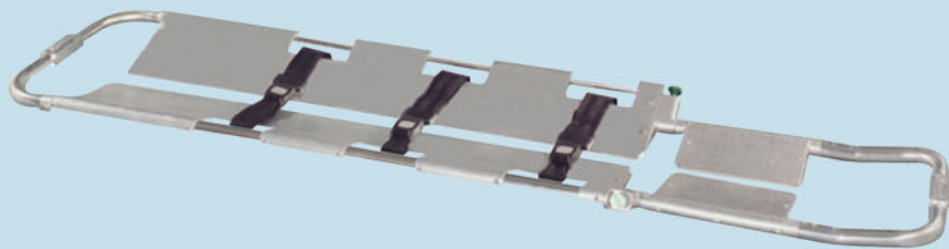
SAF-200 船型塑膠擔架



SAF-350 鋁製擔架



SAF-400 鋁製伸縮擔架



TA-186 二折式擔架

1. 可折疊輕巧不佔空間。
2. 鋁製，防水帆布，插扣式安全帶另附二條荷重帶可減輕搬運者負擔。
3. 整組為不鏽鋼螺絲，避免生銹。
防水帆布：寬59cm x 長190cm。
鋁管：直徑30mm x 112cm x 4支。
收藏尺寸：16cm x 20cm x 112cm
重量：7.6kg。
全長：222cm x 59cm

STR-300 船型金屬擔架

它是由六角型金屬網銲接組成的，內有四條固定患者的帶子，用途與SAF-200相同，在崎嶇不平路段使用，或配合吊車使用。
規格：長x寬x高 205x45x18cm 重10.5kg。

SAF-200 船型塑膠擔架

黃色聚乙烯底板，外有不鏽鋼圍欄固定，擔架內由四條帶子固定患者，它通常在崎嶇路段使用，如工礦產業、建築工地、船上。
規格：長x寬x高 213x60x18cm 重14kg。

SAF-350 鋁製擔架

此型擔架的體積重量均很小，適用在非常狹小的空間，如飛機、船艙、礦坑等搶救病患之用，此擔架有底座撐高，患者較為舒服，並可對折收藏。
規格：打開 長x寬x高 185x40x17cm 重6.4kg。

SAF-400 鋁製伸縮擔架

設計可緩慢的使用在病人沒有行動能力的時候，固定好病人使病人可減到最低的傷害，有三條固定帶子，擔架並可由底部打開方便病人照X光，擔架收藏體積較小。
規格：打開 長x寬x高 167x45x6.4cm，長度可調至203cm。
收藏尺寸：長x寬x高 125x45x9cm。可載重 400磅 重9.8kg。

● 型錄所標示數據僅供參考，精準尺寸以實品為準。



Tychem TK554T
A級防護衣



Tychem BR527T
B級防護衣



Tychem 05428
C級防護衣



Tyvek 1422A
D級防護衣



PP-T56 歐規5/6級防護衣



PP-960 輕便型防護衣



PP-550 隔離衣



Tychem 05201/05301
C級防護上衣/長褲



Tyvek 905 D級腳套



Tyvek 906 D級腳套(OB)



PP-05 腳套(具防滑性)



PP-08 腳套(具防滑性)



Tychem TK554T A級防護衣

1. 由TychemTK製成之全身包覆氣密式防護衣，可於A級狀態下使用。前穿式、外面48"長的拉鍊、拉鍊加蓋、拉鍊蓋內附有粘扣帶，更具防濺效果。
2. 面盾有兩層組成(一層為10mil Teflon®，一層為40mil PVC)。
3. 手套有三層組成:(Butyl®、North® Silvershield外層 Kevlar)
4. 褲管具有防濺套蓋及密閉式鞋套。
5. 內部預留可背式呼吸氣的空間及1英寸寬的腰帶。
6. 使用溫度為-32°C至90°C(-25°F~225°F)
重量:10磅;顏色:綠色

Tychem BR527T B級防護衣

1. 由Tychem BR製成之全身包覆式防護衣，可於B級狀態下使用。後穿式、外面48"長的拉鍊、拉鍊加蓋、拉鍊蓋內附有粘扣帶，更具防濺效果。
2. 面盾由20mil 透明PVC面罩製成。
3. 袖口鬆緊。
4. 褲管具有防濺套蓋及密閉式鞋套。
5. 內部預留可背式呼吸氣的空間。
6. 顏色:黃色 重量:4.3磅

Tychem 05428 C級防護衣

杜邦泰維克 C級 防護連身衣褲 (黃色)
M, L, XL. 25件/箱

Tyvek 1422A D級防護衣

杜邦泰維克D級防護連身衣褲 (白色)
L, XL. 100件/箱

PP-T56 歐規5/6級防護衣

PP-T56通過歐盟CE TYPE 5及TYPE 6標準、EN368防化學液體滲透、EN1149抗靜電標準、EN1073-2防放射性污染源測試、EN14126防生物危險源與傳染媒介，也通過美國ASTM F1670防血液滲透測試。除此以外防護衣本身還具有質量輕，透氣性佳等優點。防護衣由63 gm/m² 特殊不織布製成，有M, L, XL三種SIZE供選購，50件/箱。

- * Type 5 - 空氣中懸浮微粒與固體有害物質的隔離
- * Type 6 - 霧狀噴灑及有限噴濺化學液體的隔離

PP-960 輕型防護衣

PP-960防護衣由50gm/m²不織布製成，有L, XL, XXL三種SIZE供選購，50件/箱。

PP-550 隔離衣

30 gm/m² 不織布製成，鬆緊袖口。
SIZE:110x130cm。100件/箱

Tychem 05201/05301 C級防護上衣/長褲

杜邦泰維克 C級 防護上衣 (黃色) L, XL。
50件/箱, C級 防護長褲 (黃色) L, XL。50件/箱

Tyvek 905 D級腳套

杜邦泰維克D級腳套 (白色) 腳底加厚及防滑紋路。ONE SIZE

Tyvek 906 D級腳套(OB)

杜邦泰維克D級腳套。ONE SIZE

PP-05 腳套

由不織布製成之腳套，腳底具有防滑紋路。

PP-08 腳套

由不織布製成之腳套，腳底具有良好的防滑紋路。

● 型錄所標示數據僅供參考，精準尺寸以實品為準。



L-901 電鍍皮頭罩



L-902 電鍍皮上衣



L-906 皮長袍



L-904 電鍍皮手袖



L-905A 皮綁腿



L-907 皮圍裙



WYC-865 背心式救生衣



WYC-866 海上式救生衣



WYC-880 救生圈



L-901 電鍍皮頭罩

1. 電鍍區域狹小，不能拿或戴電鍍面罩的場所使用。
2. 豬面皮頭罩長480x寬650mm。
3. 可掀式鏡框附鏡片。

L-902 電鍍皮上衣

豬面皮0.6mm x 衣長73cm x 袖長55cm，背部半載。

L-906 皮長袍

豬面皮0.6mm^t x 長110cm x 寬70cm，袖長55cm，背部半載。

L-904 電鍍皮手袖

豬面皮0.6mm^t x 袖長55cm x 袖口14cm。

L-905A 皮綁腿

牛柳皮1mm^t x 長23cm x 寬38cm，黏扣帶式，穿卸方便。

L-907 皮圍裙

豬面皮0.6mm^t x 長93cm x 寬68cm。

WYC-865 救生衣

使用EPE泡沫塑膠填充，浮力約7.5Kg，救生衣重量約0.34Kg。

WYC-866 救生衣

使用EPE泡沫塑膠填充，浮力約10Kg，救生衣重量約0.51Kg。

WYC-880 救生圈

使用聚氨酯塑膠填充，外層為帆布，浮力約14.5Kg，救生圈外徑約710mm，內徑約440mm，重量約1.5Kg。

● 型錄所標示數據僅供參考，精準尺寸以實品為準。



TA-380 藍色連身工作服



EC-233 實驗衣



GL-461 棉布袖管(接頭)



GL-462 棉布袖管(平頭)



0007 牛仔布圍裙



0008 牛仔布手袖(平頭)



0009 牛仔布手袖(接頭)



R-6 塑膠長袍



R-7 塑膠圍裙



R-8 塑膠袖套



R-9 塑膠袖管



TA-380 藍色連身工作服

M, L, XL及XXL四種尺寸可供選購。

EC-233 實驗衣

實驗室，防止化學液體噴濺場所適用。

GL-461 棉布袖管(接頭)

一頭羅紋，一頭鬆緊，長45cm。

GL-462 棉布袖管(平頭)

兩頭鬆緊，長40cm。

0007 牛仔布圍裙

寬70x88cm。

0008 牛仔布手袖(平頭)

長約45cm雙頭鬆緊帶製成。

0009 牛仔布手袖(接頭)

長約45cm一頭羅紋，一頭鬆緊帶製成。

R-6 塑膠長袍

0.45mm夾網黃色PVC布，長x寬x袖長約110x70x55cm，背部半裁。

R-7 塑膠圍裙

0.45mm夾網黃色PVC布，長95 x 寬67cm。

R-8 塑膠袖套

0.45mm夾網黃色PVC布，長55 x 袖口14cm。

R-9 塑膠袖管

0.45mm夾網黃色PVC布，兩頭鬆緊袖口。

● 型錄所標示數據僅供參考，精準尺寸以實品為準。



TA-002 反光背心



TA-003 反光背心



TA-004 反光背心



TA-006 反光肩帶含腰帶



TA-012 反光背心



TA-015 反光背心



TA-055 反光手套



TA-008 反光袖套



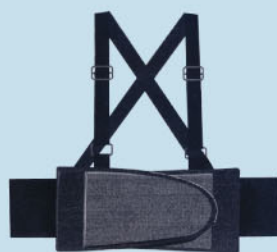
TA-106 團體背心(黏扣帶)



TA-107 團體背心(反光)



A-030 保護腰帶



F-1042 臂章



TA-007 反光腰帶



TA-002 反光背心

白色網布長60x寬39cm，紅色反光條面積5cm x 250cm。

TA-003 反光背心

V型螢光紅色網布長54x寬50cm，黃色反光條面積5cm x 310cm。

TA-004 反光背心

圓襟螢光紅色網布長65x寬50cm，黃色反光條面積5cm x 260cm。

TA-006 反光肩帶含腰帶

螢光黃色5cm x 105cm快速扣具。

TA-012 反光背心

藍網黃條螢光55cm x 50cm。

TA-015 反光背心

藍網白條螢光55cm x 50cm。

TA-055 反光手套

指揮交通用手套。

TA-008 反光袖套

防水布料車四條黃色反光條。

TA-106 團體背心(黏扣帶)

可印字、工資另計。

TA-107 團體背心(反光)

不可印字，螢光黃色，有黏扣帶。

A-030 保護腰帶

含肩帶 S:28-32，M:32-38，L:38-47。

F-1042 臂章

絨布印字高10cm，圓周42cm。

TA-007 反光腰帶

螢光黃色5cm x 105cm快速扣具。

● 型錄所標示數據僅供參考，精準尺寸以實品為準。



TA-18 交通錐連桿



TA-19 伸縮連桿

TA-915 施工三角旗



TA-17 交通三角錐



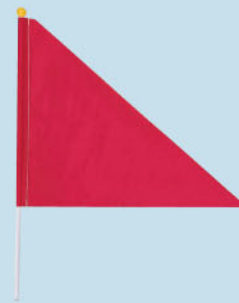
50190 風向袋



TA-108 工地守則



F-3045 指揮三角旗



F-60 工安旗 · F-62 環保旗 · F-66 零災害旗



TA-201 施工警示帶



TA-202 高壓危險警示帶



TA-203 地下管路警示帶



PVC-8050 001 施工標語貼紙



001



002



003



004



005



006

TA-18 交通錐連桿

直徑35mm x 長度約為210mm，貼3M反光紙。

TA-19 伸縮連桿

收起時連環長度約為125cm，拉長時約為210cm。

TA-915 施工三角旗

13x20cm x 700面(約150m長)。

TA-17 交通三角錐

PE材質，本體螢光貼反光紙重約1.4KG，高700 x 底寬360 x 360cm。

50190 風向袋

210丹尼龍布、紅三節、白二節、開口包覆簾條支撐，綁帶4條，尺寸：50cm Ø x 190cm

TA-108 工地守則

0.35mm^t 夾網PVC，寬175 x 高70cm。

F-3045 指揮三角旗

30 x 45cm。

F-60 工安旗

寬140 x 高90cm。

F-62 環保旗

寬140 x 高90cm。

F-66 零災害旗

寬140 x 高90cm。

TA-201 施工警示帶

0.1mm^t x 20cm^w x 200M^l ± 5%。

TA-202 高壓危險警示帶

0.1mm^t x 20cm^w x 200M^l ± 5%。

TA-203 地下管路警示帶

0.1mm^t x 15cm^w x 200M^l ± 5%。

PVC-8050 施工標語貼紙

001-005五種圖樣，背膠自黏PVC貼紙。

PVC-4030 施工標語貼紙

006圖樣，背膠自黏PVC貼紙。

● 型錄所標示數據僅供參考，精準尺寸以實品為準。



TA-120 蓄電池警示燈



0801-TS 太陽能三腳架警示燈



TA-110 三腳架警示燈



TA-789 交通指揮棒



TA-777 交通指揮棒



TA-260 交通指揮棒



ST-900 交通指揮棒



0801 太陽能警示燈頭 KM-110 插電燈頭



KD-250 串燈



0801-HCX 太陽能警示燈頭



KA-LED 警示燈頭(不含電池)



TA-120 蓄電池警示燈

充電線AC 110V，蓄電池6V x 10A一個，全高約117cm，重量約7.5KG。

0801-TS 太陽能三腳架警示燈

太陽能發電，白天充電，夜晚閃爍，高88cm，重2.4KG。

TA-110 三腳架警示燈

AC 110V/220V，高90cm，重量2.8KG。

TA-777 交通指揮棒

電池Dx2個(UM-1)長50cm，燈泡2.4V, 0.5A，固定燈光。

TA-789 交通指揮棒

電池Dx2個(UM-1)長54cm，可選擇固定燈光或五點閃爍。

ST-900 交通指揮棒

規格與TA-789一致，大陸生產。

TA-260 三段式LED交通指揮棒

1. 電可使用白光、紅光、紅光閃爍三段。
2. 內19顆LED燈泡，不附三顆3號電池。
3. 指揮棒底有磁鐵，可吸附於鐵質物品上。

0801 太陽能警示燈頭

太陽能發電，白天充電，夜晚閃爍 11 x 1 7cm，使用12小時以上。

KM-110 警示燈頭

110V插電式95mm ϕ x 170mm(H)，旋轉數150次/分。

KD-250 串燈

全展開為13M內含10個燈罩。

0801-HCX 警示燈頭

感光式LED警示燈，內建電池，內有6顆LED燈泡，搭配三角錐使用。

KA-LED 警示燈頭

感光式LED警示燈，內有9顆LED燈泡，使用2顆1號電池，可連續使用一星期，可放在三角錐上搭配使用。

● 型錄所標示數據僅供參考，精準尺寸以實品為準。



1001-1 向右



1001-1 緊急出口門燈



1001-1 向左



503-B 照明燈



SH-35 13W PL 緊急照明燈



HK-201 手提充電手電筒



B-121 防水頭燈



鎮暴手電筒



TA-701 工作頭燈



503-B 照明燈

1. 電 壓：100V，50/60HZ
2. 電 流：260MA
3. 充電時間：24小時
4. 電池規格：6V 4AH
5. 照明時間：3小時

HK-201 手提式充電手電筒

免加水電池，充電約12小時，連續使用約2小時，長期未使用，二個月至少放電再充電一次。

TA-701 工作頭燈

電池AA x 4個，燈泡2.4V，0.3-0.5A。

B-121 防水頭燈

電池AA x 2個，燈泡2.4V，0.3-0.5A。

SH-35 13W PL緊急照明燈

1. 電 壓：100V，60HZ
2. 電 流：0.2A
3. 充電時間：48小時
4. 電池規格：6V 4AH
5. 照明時間：3.5小時

型號	品名	電池數量	長度mm	握把直徑mm	含電池重	燭光度	使用時間
D6	鎮暴手電筒	1號6個	495	42	1.5Kg	20500	16H
D4	鎮暴手電筒	1號4個	375	42	1.2Kg	15700	16H
C4	鎮暴手電筒	2號4個	325	30	0.58Kg	14000	9H

● 型錄所標示數據僅供參考，精準尺寸以實品為準。



T-38002 保健箱(中)



內容物品若有更動不另行通知

T-38003 保健箱(大)



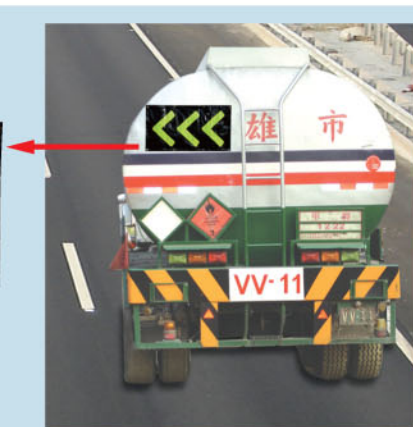
內容物品若有更動不另行通知

T-38005 保健箱(特大)



內容物品若有更動不另行通知

LR-8345 方向指示牌



RST-80 道路反射鏡



TA-3030 繩梯



ABC 乾粉滅火器



5P

10P

20P

T-38002 保健箱(中)

外用劑及衛材15種，尺寸：10x16x23.5cm

T-38003 保健箱(大)

外用劑及衛材20種，尺寸：17x18x23.5cm

T-38005 保健箱(特大)

外用劑及衛材25種，尺寸：17x19x26cm

LR-8345 方向指示牌

背部有磁鐵可貼於鐵製品或汽車上。

RST-80 道路反射鏡

直徑：80cm反射鏡。
材質：不鏽鋼鏡面，背面鍍鋅板。
不含鐵管及安裝。

TA-3030 繩梯

繩徑19mm，梯距30x30cm，木棍35m/mØx
長45cm(長度接受訂製)。

ABC 乾粉滅火器

A：木材、易燃物。
B：汽油溶劑類。
C：電器走火。
5P(4M x 7秒)，10P(5M x 10秒)
20P(5M x 12秒)

● 型錄所標示數據僅供參考，精準尺寸以實品為準。



個人安全器材

TG-2508 防身噴霧器



ET-18 防身瓦斯槍



THS-168 防身瓦斯槍



TA-40KV 電擊棒



TA-150KV 鐵金鋼電擊棒



TA-200KV 黑鷹求救電擊器



TA-118 霹靂118迷你電擊棒



TG-2508 防身噴霧器

- 成份：3%辣椒精，3%芥末，94%環保冷媒，為無毒性無污染性，非易燃性的加壓氣體。
- 在緊急狀況下，將防身噴霧器對準歹徒的臉部按下紅色噴頭，即瞬間噴出辣椒氣體，致使歹徒受到嚴重的感官刺激，咳嗽，且噴嚏等症狀不止而失去攻擊力，效果顯著，將可確保自身的安全。
- 紅色噴頭設計有安全開關，故不致有誤觸之慮。
- 內容量淨重25公克，請置於溫度120°C以下及孩童無法取得的場所。)

ET-18 防身瓦斯槍

- 安全保險開關。
- 0.9oz瓦斯x2瓶。
- 總重190公克。

THS-168 防身瓦斯槍

- 安全保險開關。
- 120公克瓦斯x2瓶。
- 總重260公克。

TA-40KV 電擊棒

- 電 源：#3鹼性電池x4PCSx1.5伏特。
- 電 能：高電壓、低電流、4萬伏特。
- 耗 電 量：0.3-0.4安培。
- 尺 寸：28cm/55cm長。
- 淨 重：325公克。
- 功 能：伸縮、電擊、警報。

TA-150KV 鐵金鋼電擊棒

- 電 源：9V鹼性電池x2PCS。
- 電 能：高電壓、低電流、15萬伏特。
- 尺 寸：46cm長x5.5cm直徑。
- 淨 重：900公克。
- 功 能：A. 耐撞(超鋁合金)。
B. 整支電擊。
C. 可透過衣服、布料攻擊。

TA-118 霹靂118迷你電擊棒

- 電 源：9V鹼性電池x1PCS。
- 電 能：高電壓、低電流、8萬伏特。
- 藥 劑：植物性辣椒精及芥末，氣壓混合而成。(容量：每瓶18cc)
- 尺 寸：14cm長x5.5cm寬x3.5cm厚。
- 噴射距離：1~2公尺。
- 適用範圍：僅限合法防身使用。
- 功 能：A. 噴霧、電擊、防搶警報
三合一功能，防衛面積廣。

TA-200KV 黑鷹求救電擊器

- 電 源：9V鹼性電池x2PCS。
- 電 能：高電壓、低電流、20萬伏特。
- 尺 寸：22cm長x5.5cm寬x3.0cm厚。
- 淨 重：265公克
- 功 能：A. 誤觸安全開關。
B. 防搶斷電擊安全裝置，並產生130dB之警報。
C. 電力不足時可用刺針防衛。
D. 保險桿脫開產生警鳴呼救及警告作用。
- 使用時請將腕袋套入手腕上。

● 型錄所標示數據僅供參考，精準尺寸以實品為準。



EW-402 壁掛式洗眼器



EW-6



EW-605 沖淋洗眼器



專利號碼:204178

EW-607 沖淋洗眼器



專利號碼:204178

EW-405 直立式洗眼器



EW-407 直立式洗眼器



EW-402 壁掛式洗眼器

- 手推開關，水源打開，保護蓋自動掀開。
- 洗眼盆直徑30cm，不鏽鋼。
- 洗眼噴頭螺旋式附保護蓋。
- 重量：1.85KG。

EW-405 直立式洗眼器

- 手推開關，水源打開，保護蓋自動掀開。
- 洗眼盆直徑30cm，不鏽鋼。
- 洗眼噴頭螺旋式附保護蓋。
- 高度：105cm。
- 底盤：25cm直徑不鏽鋼。
- 重量：7.5KG。

EW-407 直立式洗眼器

- 手推+腳踏開關。
- 其餘規格同EW-405。

EW-605 沖淋洗眼器

- 洗眼器：
- 手動開關。
 - 洗眼盆直徑30cm，不鏽鋼。
 - 洗眼噴頭為螺旋式附保護蓋。
 - 水源打開，保護蓋自動掀開。

- 沖淋器：
- 凹槽式出水口直徑13.5cm x 孔徑1.2mm x 孔數76孔。
 - 保護蓋24cm不鏽鋼。
 - 沖淋進水管及制水閥3/4"不鏽鋼。
 - 手拉環6mm x 130mm不鏽鋼。

- 管件及配件：
- 全高：230cm。沖淋器：高220cm。
 - 進水口1 1/4"及3/4"可互換接頭。
 - 出水管1 1/4"不鏽鋼管。
 - 洗眼器：高110cm，全重約18.5KG。
 - 直立管件1 1/4"不鏽鋼管。
 - 底盤直徑25cm x 3孔不鏽鋼。
 - 蓄光(夜光)標示牌18x36cm。
 - 加裝由任，更容易安裝。
 - 不鏽鋼管拋光處理。

EW-607 沖淋洗眼器

- 洗眼器部份：手推+腳踏，其餘規格同EW-605。

● 型錄所標示數據僅供參考，精準尺寸以實品為準。

Y-1001 牛頭牌短筒安全鞋



Y-2001 牛頭牌短筒防刺安全鞋



Y-1003 牛頭牌長筒安全鞋



Y-2002 牛頭牌長筒防刺安全鞋



EN-345 長筒工作鞋



8012 耐電絕緣鞋



Y-1001 牛頭牌短筒安全鞋

尺寸：4-12號，共17種尺寸。

Y-1003 牛頭牌長筒安全鞋

尺寸：5-12號，共15種尺寸。

Y-2001 牛頭牌短筒防穿刺安全鞋

尺寸：5-12號，共15種尺寸。

Y-2002 牛頭牌長筒防穿刺安全鞋

尺寸：5-12號，共15種尺寸。

EN-345 長筒工作雨鞋

尺寸：6-12號，共7種尺寸。

8012 耐電絕緣鞋

尺寸：6、8、9號，共3種尺寸。

耐電測試：20KV

美國尺寸	歐洲尺寸	英國尺寸	傳統尺寸	日本尺寸	腳長
EN-345 6號	39	5	雨鞋9.5文	25	24cm
EN-345 7號	40	6	雨鞋10文	26	25cm
EN-345 8號	41	7	雨鞋10.5文	27	26cm
EN-345 9號	42	8	雨鞋11文	28	27cm
EN-345 10號	43	9	雨鞋11.5文	29	28cm
EN-345 11號	44	10	雨鞋12文	30	29cm
EN-345 12號	45	11	雨鞋12.5文	31	30cm

※尺寸對照表若有錯誤，歡迎來電修正。

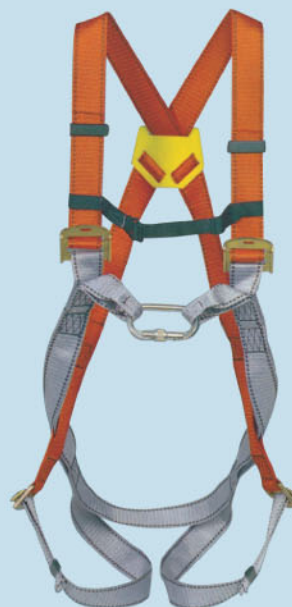
● 型錄所標示數據僅供參考，精準尺寸以實品為準。



NP-787 降落傘式安全帶



HA-044 降落傘式安全帶



NP-737 工程安全帶



787-1.5 787-2 787-5 HK-150 雙掛鉤掛繩



NP-757 大掛鉤安全帶



安全零件



NP-787 降落傘式安全帶

1. 尼龍腰帶50x1200mm。
2. 尼龍掛繩160 x 1500mm。
3. 雙重保險掛鉤50x135mm，開口20mm x 1，105x215mm，開口50mm x 1。
4. D環一只，腿部有墊帶。
5. 胸部與腿部固定帶50x2400mm。

HA-044 降落傘式安全帶

法國進口，符合CE標準及CNS標準。下半身灰色尼龍帶，均為可調式，以配合不同體型穿戴。

NP-737 工程安全帶

1. 尼龍腰帶60x1200mm。
2. 尼龍掛繩120 x 1500mm。
3. 雙重保險掛鉤50x135mm，開口20mm。
4. D環二只。
5. 掛繩收存袋一只。

NP-757 大掛鉤安全帶

1. 尼龍腰帶50x1200mm。
2. 尼龍掛繩120 x 1500mm。
3. 雙重保險掛鉤105x215mm，開口50mm。
4. D環一只。
5. 掛繩收存袋一只。

雙掛鉤繩

- 787-1.5 1500Lx160尼龍繩，50mm大掛鉤x1個，20mm中掛鉤x1個。
 787-2 2000Lx160尼龍繩，50mm大掛鉤x1個，20mm中掛鉤x1個。
 787-5 5000Lx160尼龍繩，50mm大掛鉤x1個，20mm中掛鉤x1個。
 HK-150 1500Lx160尼龍繩，二個50mm大掛鉤。

安全帶零件

- HK-5 大掛鉤105x215mm，開口50mm。
 N-607 不鏽鋼上下或斜坡母索調整器。
 747-1 防墜調整器。
 737-H 中掛鉤50x135mm，開口20mm。
 737-D D型環。
 N-414 D型環。
 N-505 鋁合金8字環。
 N-506 大鋁合金8字環。
 737-8 8字環。
 N-244 橢圓形連結環。
 N-244、N-414、N-505、N-506、N-607產品符合ANSI、Z359.1，CSA Z-259.1，EN-362-2及EN-363-2。

● 型錄所標示數據僅供參考，精準尺寸以實品為準。



AN-123 10M 高空防墜器
AN-115 20M



AN-100
2M隨身式防墜器



AN-207
減震安全帶



AN-211
雙繩減震安全帶



AN-060
開口不鏽鋼防墜器



AD-216
16M高空防墜器



AD-111A
3.3M編織布防墜器



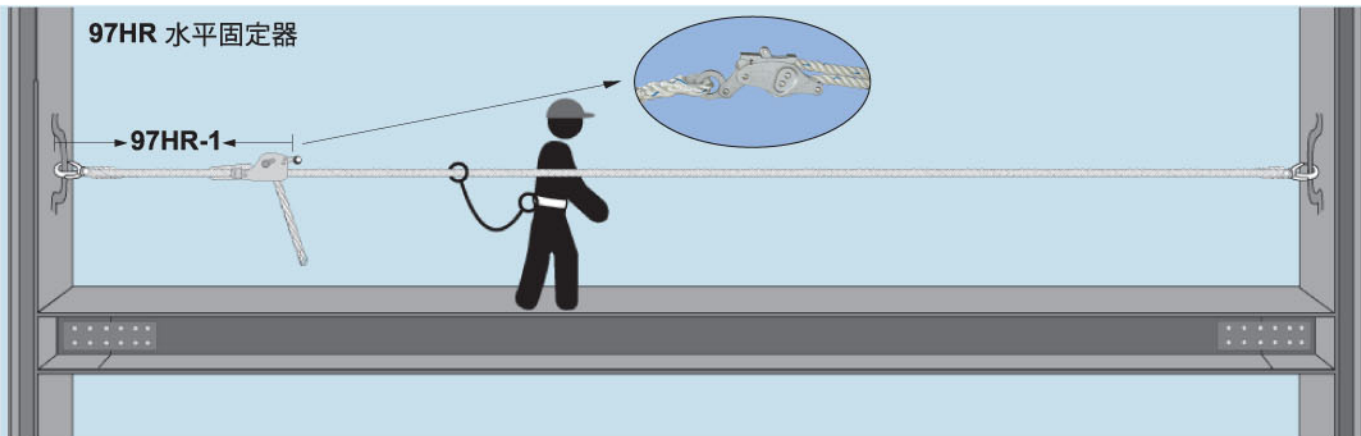
AD-120
6M編織布防墜器



N-350 快速鋼鉤



97HR 水平固定器



高空防墜器

法國進口AN-115：鋼索 \varnothing 4mm x 20M。
法國進口AN-123：鋼索 \varnothing 4mm x 10M。

AN-100 伸縮減震安全帶

法國進口，尼龍帶50mm x 2M，可視工作需要由0-2M無段調整。

AN-207 減震安全帶

法國進口，掛繩12mm x 1.8M單掛繩合掛環。

AN-211 雙繩式減震安全帶

法國進口，掛繩12mm x 1.5M雙掛繩合掛環。

AN-060 開口不鏽鋼防墜器

法國進口，適用母索14mm-16mm。

AD-216 16M高空防墜器

美國進口，黑色PP材質外殼，防腐蝕耐衝擊，鍍鋅鋼索，長度16M，防墜器內為煞車系統，可煞車停止墜落，防墜器上端為掛環，開口17mm。下端連結360度旋轉小掛鉤，開口為19mm，重量：6.4kg，符合EN360標準要求。

AD-111A 3.3M編織布防墜器

美國進口，密閉式電鍍鋁合金外殼，長度：3.3M (11')，織帶寬度為25mm，材質為polyester，附減震包，防墜器上端有掛置孔，附掛環。下端連結小掛鉤材質為鍍鋅鋼，開口為19mm，重量：1.3kg，符合OSHA及ANSI標準要求。

AD-120 6M編織布防墜器

美國進口，密閉式鋁合金及不鏽鋼外殼，長度：6M，織帶寬度為25mm，材質為polyester，附減震包，防墜器上端為360度旋轉環，附掛環。下端連結小掛鉤材質為鍍鋅鋼，開口為19mm，重量：2.3kg，符合EN360標準。

97HR 水平固定器

1. 日系FUJII DENKO廠牌。
2. 單體為97HR-1，附1M長16mm繩索及1大掛鉤。
3. 可配合購買10M、20M、30M不同長度之繩索（含一大掛鉤）。

● 型錄所標示數據僅供參考，精準尺寸以實品為準。





BLUE EAGLE®
藍 鷹

工業安全器材進口製造批發

同安工業股份有限公司

高雄市前鎮區和平二路139號

TEL:(07)722-4500(代表號)

FAX:(07)721-4102 · 711-3880

711-0555 · 761-1592

郵政劃撥帳號：40301994號

<http://www.tungsafe.com.tw>

E-mail:service@tungsafe.com